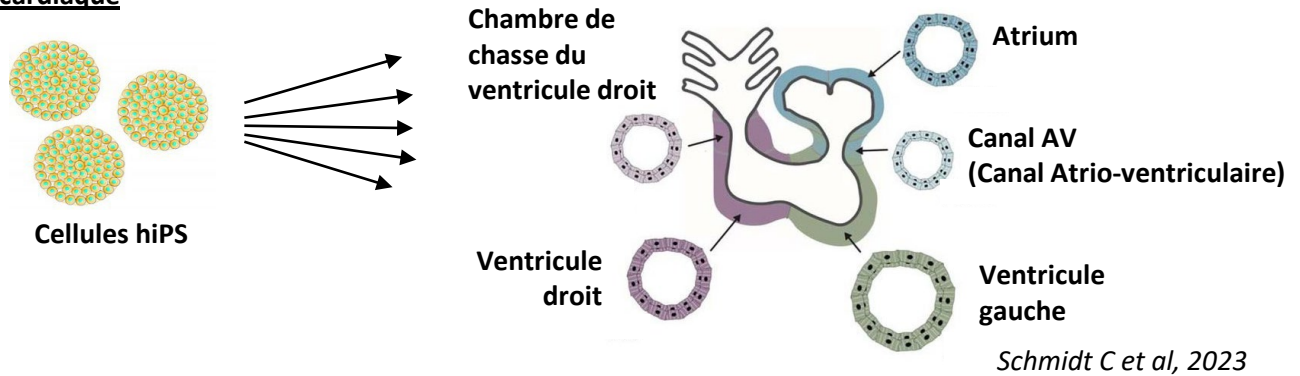


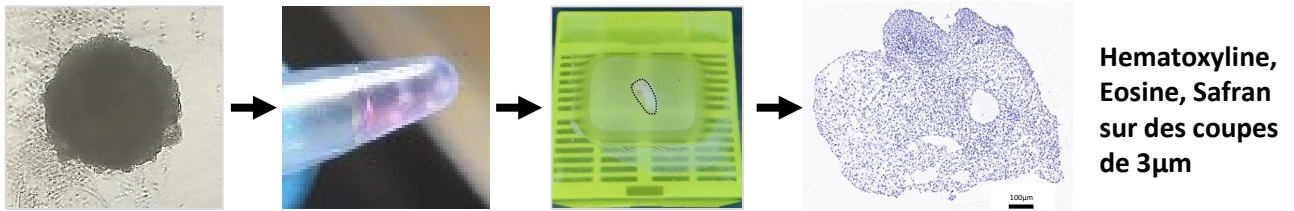
CARDIOÏDES PREPARES POUR COUPES HISTOLOGIQUES

Les cardioïdes, qui sont des organoïdes cardiaques modélisant les différents compartiments du cœur, ont été générés à partir d'iPSC reprogrammées à Nantes. Des colorations histologiques ainsi que des immunomarquages sur coupes ont été réalisées pour valider les structures générées. Toutes les étapes d'inclusion en paraffine des cardioïdes ont été optimisées dans le service d'histologie de l'établissement. Leurs analyses au microscope confocal ont été possibles grâce à Rapiclear.

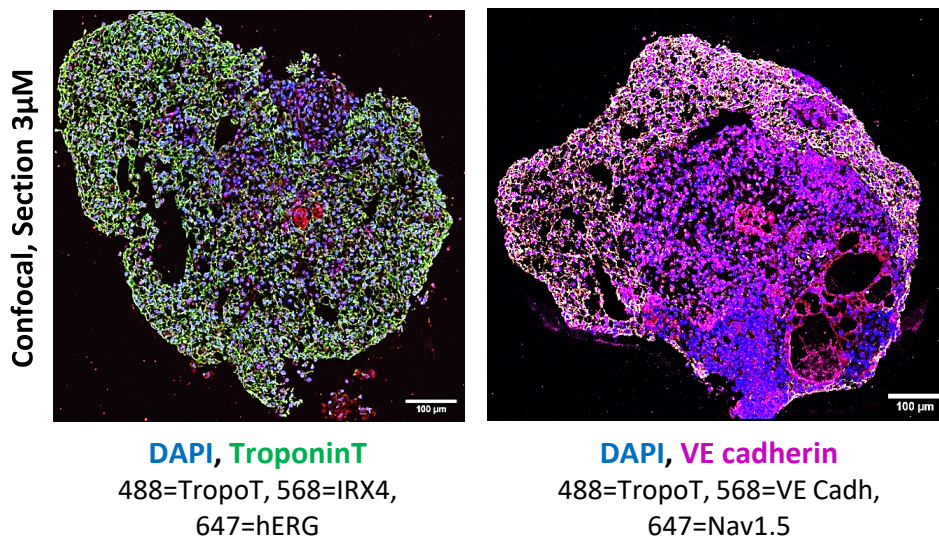
A : La génération des cardioïdes a permis d'identifier des structures semblables à un compartiment cardiaque



B : Inclusion en histogel et de paraffine suivie d'une coloration HES – D16.5 ventricule gauche



C : Immunohistochimie de coupes en paraffine - D16.5 ventricule gauche



Anne BIBONNE,
Aurore GIRARDEAU,
Nathalie GABORIT

CONCLUSION

Les installations de l'UMS BioCore couvrent toutes les activités scientifiques répondant aux besoins de projets scientifiques basés sur les organoïdes. Nous fournissons des services d'analyse allant des cellules souches pluripotentes à l'analyse et à la caractérisation d'images avec une imagerie de pointe.