

**Référence :** F/61504/R  
**Désignation :** LOGOS ONE  
**Description :** Automate de déshydratation



### 1- USAGE DU PRODUIT

**Automate de Déshydratation sous vide complètement automatique utilisant une technologie de chauffage thermique afin d'optimiser la durée des cycles tout en améliorant la qualité de déshydratation.**

Automate fonctionnant **sans xylène ni toluène**. Pas de produits captifs. Utilise des Bidons de 5L du commerce.

**Fonctionnement en Continu** possible grâce à ses 2 cuves.

### 2- PRESENTATION DU PRODUIT

**Dimensions de l'appareil :** 700 x 760 x 1100 mm (L x P x H)

**Poids de l'appareil :** 250 kg



- 1 Cuve paraffine indépendante. Capacité de 5 litres, agitation permanente.
- 2 Cuve à réactif pouvant recevoir jusqu'à 300 cassettes.
- 3 Ecran tactile couleur de pilotage
- 4 Tiroir ventilé accueillant jusqu'à 9 bidons du commerce d'une capacité de 5 litres. Gestion complètement automatisée de la saturation des réactifs.

**AVANTAGES DE L'APPAREIL :**

	CARACTERISTIQUES	BENEFICES
<p><b>QUALITE DE TRAITEMENT</b></p> 	<p>Cuves Réactif – Paraffine dissociées.</p>	<ul style="list-style-type: none"> <li>- Pas de cycle de nettoyage à effectuer.</li> <li>- Paraffine propre, non saturée de résidus.</li> </ul>
	<p>Lancement en continu possible</p>	<ul style="list-style-type: none"> <li>- Améliorer le workflow et les urgences</li> </ul>
	<p>Cycle de nuit conventionnel</p>	<ul style="list-style-type: none"> <li>- Fonctionnement de l'automate jour et/ou nuit. Permet de dissocier les prélèvements en fonction de leur taille et de leur nature.</li> </ul>
<p><b>RAPIDITE DE TRAITEMENT</b></p> 	<p>Portoirs spécifiques pour 210 – 300 cassettes, 24 Méga cassettes.</p>	<ul style="list-style-type: none"> <li>- Permet le rangement des cassettes avec un échange des fluides optimisés.</li> <li>- Améliore la déshydratation</li> </ul>
	<p>Pas de cycle de nettoyage</p>	<ul style="list-style-type: none"> <li>- Paraffine non polluée. Meilleure qualité d'imprégnation.</li> <li>- Pas d'attente entre 2 cycles</li> </ul>
<p><b>SECURITE</b></p> 	<p>Automate fonctionnant sans solvant toxiques tels que le toluène ou xylène.</p>	<ul style="list-style-type: none"> <li>- Sécurité d'utilisation pour les techniciens.</li> <li>- Diminution de l'exposition aux toxiques.</li> </ul>
	<p>Tiroir ventilé en permanence avec gestion automatisée des bidons de réactifs.</p>	<ul style="list-style-type: none"> <li>- Exposition aux vapeurs toxiques supprimée lors des changements de réactifs.</li> <li>- Gain de temps pour les techniciens.</li> <li>- Sécurité</li> </ul>
<p><b>SIMPLICITE D'UTILISATION</b></p> 	<p>Ecran de contrôle couleur et tactile</p>	<ul style="list-style-type: none"> <li>- Utilisation intuitive</li> </ul>
	<p>Identification par code couleur</p>	<ul style="list-style-type: none"> <li>- Lancement de programme intuitif</li> </ul>

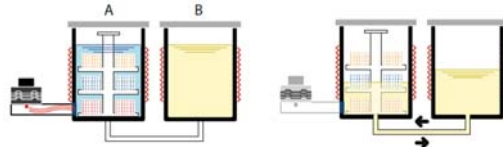
**SPECIFICITES TECHNOLOGIQUES DE L'APPAREIL :**

Automate de Déshydratation sous vide complètement automatique avec chauffage rapide des solutions par résistances thermiques dans le but d'optimiser la durée des cycles.

- **Jusqu'à 300 cassettes** par cycle pour des cycles de nuit.
- **Jusqu'à 210 cassettes** par cycle pour des « cycles rapides ».
- Possibilité de traiter les **tissus quelle que soit leur épaisseur**, avec notamment des programmes spécifiques pour les méga-blocs
- Souplesse de fonctionnement en permettant la réalisation de cycles de nuit et la réalisation de cycles « rapides » de jour quelle que soit l'épaisseur des échantillons.
- Durée des cycles « rapides »:
  - **3h pour des prélèvements d'1 mm d'épaisseur**
  - à
  - **7h pour des prélèvements de 5 mm d'épaisseur**
- Automate fonctionnant **sans xylène ou toluène**.
- **Pas de produits captifs**.
- Cycles effectués avec **seulement 3 à 4 étapes**.

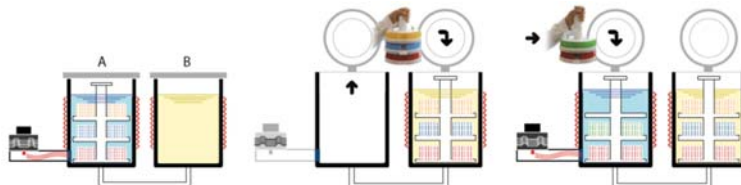
**2 modes de fonctionnement :**

- **Lancement de cycles totalement automatiques** pour les cycles de nuit ou des cycles rapides



ou

- **Lancement de cycles rapides en parallèle** pour augmenter les cadences de traitement des échantillons



→ **Parfaite adaptabilité aux variations d'activité des laboratoires !**

**CARACTERISTIQUES TECHNIQUES DE L'APPAREIL :**

Le LOGOS est composé de :

- Structure en acier inoxydable avec revêtement résistant aux acides, alcools et solvants organiques.
- 1 Chambre réactionnelle dédiée aux réactifs et éventuellement à la paraffine.
- 1 Chambre réactionnelle indépendante dédiée à la paraffine.
- 1 Pompe à vide.
- 1 Compresseur.
- 1 Tiroir ventilé en façade pour les bidons de réactifs.
- 1 système d'extraction avec filtre à charbon actif optionnel agissant aussi bien au niveau des chambres réactionnelles que du compartiment où sont logés les bidons de réactifs.
- 1 Pupitre de commande en façade.
- 1 rack pour 210 cassettes

### Chambre réactionnelle dédiée aux réactifs

- Structure en acier inoxydable avec revêtement en fluoro-polymères.
- Chauffage par **résistances thermiques (640 W)**.
- Puissance contrôlée par microprocesseur.
- Détecteurs de niveaux permettant d'ajuster les volumes de réactifs en fonction de la quantité de cassettes (paniers munis de 3 niveaux).
- **Agitation magnétique des solutions** avec réglage de la vitesse de rotation.
- **Mise sous vide de la chambre possible jusqu'à 150 mBar.**

### Chambre réactionnelle dédiée à la paraffine

- Structure en acier inoxydable
- Chauffage par **des résistances thermiques (640 W)**.
- Détecteurs de niveau de paraffine.
- **Agitation magnétique de la paraffine** avec réglage de la vitesse de rotation.
- **Mise sous vide de la chambre jusqu'à 150 mBar.**

### Pupitre de commande

- Pupitre de commande fonctionnant sous OS Windows EC 7
- Pupitre équipé d'un **écran couleur tactile de 7"** (800x480 pixel).
- Système équipé de ports USB.
- Logiciel dédié permettant le pilotage de l'automate
  - **Programmes préenregistrés et optimisés**
  - **Système de gestion des réactifs et de la paraffine en fonction de leur saturation**

**Traçabilité** de chaque cycle effectué sous forme de graphiques (temps/température/pression)

### Compartiment dédié aux réactifs

- Tiroir coulissant en façade en acier inoxydable permettant de charger/décharger facilement les bidons de réactifs
- Compartiment pour 9 bidons de 5 L du commerce servant à alimenter directement la chambre réactionnelle.

Lors des remplacements des réactifs, il suffit simplement d'enlever le bidon de réactif saturé et de mettre **un bidon de réactif neuf**

→ **Manipulations réduites** au minimum

→ **Sécurité des utilisateurs optimisée**

→ **Gain de temps**

Présence de 6 connections universelles permettant de placer ces bidons du commerce dans le compartiment.

## 3- CONSOMMABLES & ACCESSOIRES

### Consommables dédiés :

- Pas de réactif captif

### Consommables recommandés :

- Formol tamponné PAE 4%
- Ethanol en bidon de 5 L F/40820-36
- Isopropanol en bidon de 5 L F/40839-36
- Paraffine Diawax 56-58°C en 6x2 kg F/030980
- Paraffine Histowax 56-58°C en 12x1 kg F/00403
- Solution de nettoyage Ottix F/X0076

*Autres consommables : Voir catalogue MM France.*

**Accessoires dédiés :**

- Portoir pour 210 cassettes F/66165
- Portoir pour 300 cassettes F/66140
- Portoir pour 24 Méga cassettes F/66130
- Système d'extraction avec filtre à charbon actif F/61550
- Onduleur F/66100

*Autres accessoires : Voir catalogue MM France.*

**4- MODE OPERATOIRE SIMPLIFIE**

Disponible sur demande (contact@mm-france.fr)

**5- REFERENCES BIBLIOGRAPHIQUES**

//